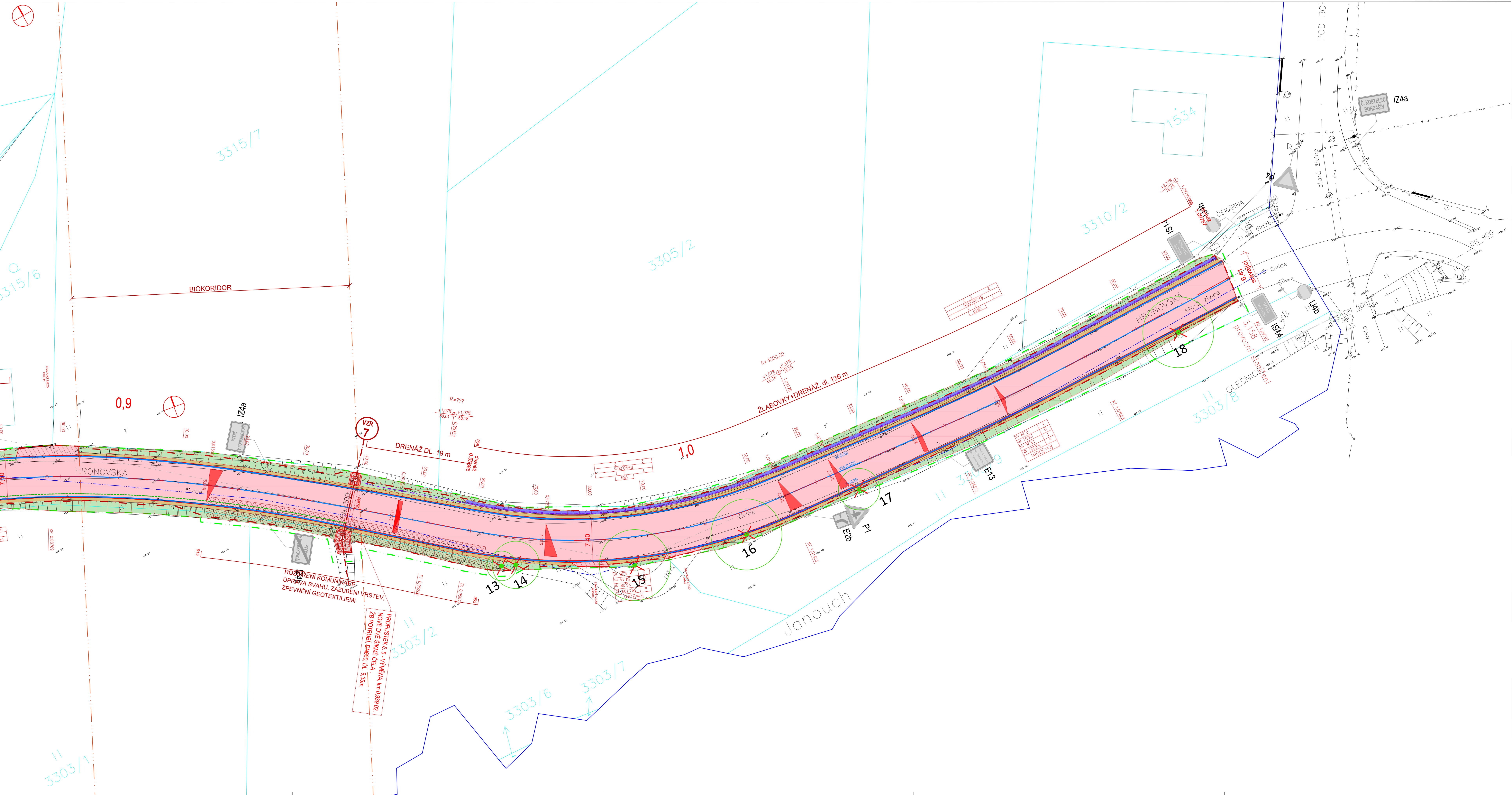


KOORDINAČNÍ SITUACNÍ VÝKRES  
 ČÁST E  
 M 1:250



LEGENDA - IS

- IS ČEZ NN NADZEMNÍ
- IS ČEZ NN PODZEMNÍ
- IS ČEZ VN NADZEMNÍ
- IS GASNET STL
- IS CETIN OVĚŘENÉ
- IS OPTICKÝ KABEL - RTYTNÉ NET
- IS KANALIZACE SPLAŠKOVÁ
- IS KANALIZACE DEŠŤOVÁ
- IS VODOVOD-VÝTLAK HLAVNÍ
- INŽENÝRSKÉ SÍTĚ - NOVÉ (OPRAVOVÁNE)
- IS KANALIZACE DEŠŤOVÁ
- IS CETIN - VYVOLANÁ PŘELOŽKA SOKOTI
- REALIZACI SI ZAJISTI VLASTNÍK CETIN A.S.

INŽENÝRSKÉ SÍTĚ - NOVÉ-SOUVISEJÍCÍ  
(NEJSOU PŘEDMĚTEM TĚTO PD)

- IS KANALIZACE SPLAŠKOVÁ

DOPRAVNÍ ZNAČENÍ

- VODKOVNÉ DOPRAVNÍ ZNAČENÍ
- SVISLE DOPRAVNÍ ZNAČENÍ - stávající
- A7a SVISLE DOPRAVNÍ ZNAČENÍ - rušené
- Z1 SVISLE DOPRAVNÍ ZNAČENÍ - nové
- U4b

ZABORY

- ZABOR TRVALÝ
- ZABOR DOČASNÝ

LEGENDA

- ZAMĚŘENÍ
- HRANICE KN
- HRANY - NOVÉ
- ZABOR TRVALÝ
- ZABOR DOČASNÝ
- SVODIDLO
- PROPUSTKY
- TRATIVOD
- DRENÁŽ
- VODOROVNÉ DOPRAVNÍ ZNAČENÍ
- ULIČNÍ VPUSTI
- STROMY- STÁVAJÍCÍ KÁCENÉ
- STROMY- D > 0.25m
- PROPUSTKY
- DNO PŘÍKOPU
- POLOHA VZR REZU
- BIOKORIDOR K2MB
- ŽELEZNIČNÍ TRATĚ STÁVAJÍCÍ
- OCHRANNÉ PÁSMO DRÁHY
- OCHRANNÉ PÁSMO VODNÍHO ZDROJE
- OCHRANNÉ PÁSMO LESA

LEGENDA - šrafy

- VOZOVKA-ASFALT-VÝMĚNA ZEMNIN V AKTIVNÍ ZONĚ
- VOZOVKA-ASFALT-RECYKLACE AC-8D V AKTIVNÍ ZONĚ
- VOZOVKA - asfalt, napojení na stávající stav
- VOZOVKA - ZAZUBENÉ SVAHY
- VOZOVKA - reykšát, krajnice
- ODLÁŽDĚNÍ - vstupy a výstupy u propustků
- ZPEVNĚNÉ SVAHY - geonozob
- ZELEN - pročištění příkopu a oprava přilehlých svahů
- PŘÍKOPY
- FILTRAČNÍ VRSTVA KAMENIVA + DRENÁŽ
- DLAŽBA - bezpečnostní odstup u palisád, 8.0.5m
- PŘEDLÁŽDĚNÍ - stávající chodníky - 0.5m od obruby
- DLAŽBA - autobusové nástupiště
- NÁSTUPÍŠTĚ - varovný, signální pás
- lemování hladkou dlažbou 8.min. 0.25 (0.20)m bez zkosených hran
- NÁSTUPÍŠTĚ - kontrastní pás, NEHMATNÝ, 8.0.40m
- PŘÍDLAŽBA PODÉL OBRUB
- OPRAVA CHODNÍKU Z ASFALTOBENU (AC0 8)

01	PŘÍPRAVA PRO VÝSTAVBU CHODNÍKU	07/2025
ČÍSLO REVIZE:	POPS ZMĚNY / ODVOZOVÁNÉ	DATUM

ČÁST C

OBJEDNATEL:

KRALOVÉHRADSKÝ KRAJ

Pivovarské náměstí č. p. 1245

500 03 Hradec Králové

IČ: 708 89 546

ZÁSTUPCE OBJEDNATELE:

ÚDRŽBA SILNIC Kraľovhradeckého kraje a.s.

Kutnohorská 59

500 04 Hradec Králové

IČ: 275 02 988

ZHOTOVITEL:

ADVISA, s.r.o.

Rubeřka 215/1

Praha 9 - 190 00

IČ: 24668613

www.advisa.cz, info@advisa.cz

NAVŘEL / VYPRACOVAL:

Ing. Jiří Hoke

PROJEKTANT:

Ing. Jiří Hoke

TECHNICKÁ KONTROLA:

Ing. Miroslav Větrovský

HLAVNÍ PROJEKTANT:

Ing. Jiří Hoke

AKCE:	II/567 Rytyně u viaduktu, rekonstrukce komunikace	ČÍSLO ZAKÁZKY:	19_028-A
DATUM:	05 / 2021	PAR:	01
REVIZE:			
ČÍSLO PŘÍLOHY:	C.3.3	NAZEV PŘÍLOHY:	Koordináční situací výkres 3
FORMÁT:	12 x A4	STUPEŇ PD:	DUSP/PDPS
MĚŘÍTKO:	1 : 250		

SOUŘADNICOVÝ SYSTÉM S-JTSK, VÝŠKOVÝ SYSTÉM BpV